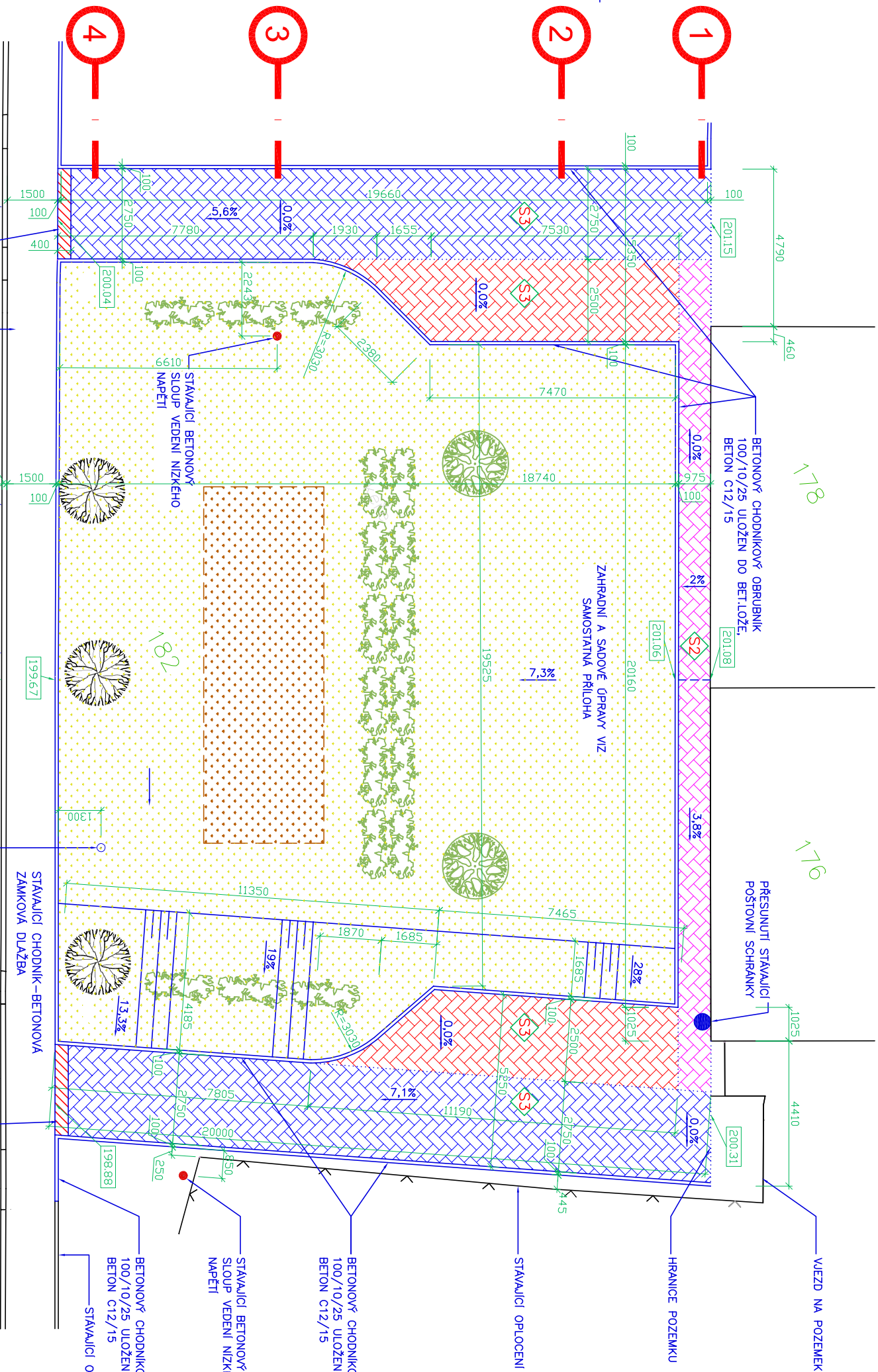


SITUACE-VÝŘEZ 2 M 1:100



VÝPIS SKLADBY

- S2** –BETONOVÁ ZÁMKOVÁ DLAŽBA 20/16/6, TL.60MM
–LOŽE ZE ŠTĚRKODRTĚ 4–8,2–5,4–11 TL.50MM
–ŠTĚRKODRT' FR.32–63 PROSPYANÁ ŠD 8–16,11–22 TL.200MM
–ŠTĚRKOPISEK 0–22 TL.50MM
–ZHUŇNĚNÁ ZEMLI PLÁN, Eder2,MIN.30MPA
- S3** –ZÁMKOVÁ DLAŽBA PRO LEHKÝ PROVOZ 20/16/8, TL.80MM
–LOŽE ZE ŠTĚRKODRTĚ 4–8,2–5,4–11 TL.50MM
–ŠTĚRKODRT' FR.32–63 PROSPYANÁ ŠD 8–16,11–22 TL.200MM
–ŠTĚRKOPISEK 0–22 TL.50MM
–ZHUŇNĚNÁ ZEMLI PLÁN, Eder2,MIN.45MPA

LEGENDA

- STÁVAJÍCÍ LISTNATÝ STROM
- NAVŘEZENÝ LISTNATÝ STROM(PODROBNĚ VIZ ČÁST ZAHRADNÍ A SADOVÉ ÚPRAVY)
- NAVŘEZENÝ KEŘ(PODROBNĚ VIZ ČÁST ZAHRADNÍ A SADOVÉ ÚPRAVY)
- OHUMLUSOVANÁ A ZATRAVENĚNÁ PLOCHA(PODROBNĚ VIZ ČÁST ZAHRADNÍ A SADOVÉ ÚPRAVY)
- NAVŘEZENÝ KERKVIČITINOVÝ ZAHON(PODROBNĚ VIZ ČÁST ZAHRADNÍ A SADOVÉ ÚPRAVY)
- ZÁMKOVÁ DLAŽBA PRO LEHKÝ PROVOZ TL.80MM, BARVA ŠEDÁ
- ZÁMKOVÁ DLAŽBA PRO LEHKÝ PROVOZ TL.80MM, BARVA ČERVENÁ
- ZÁMKOVÁ DLAŽBA TL.60MM, BARVA ČERVENÁ
- VODICÍ LINIE Z BETONOVÉ DLAŽBY S DŘÁŽKOU 400/400/80MM, BARVA ČERVENÁ

POZNÁMKA

–V PŘÍPADĚ POŠKOZENÍ STÁVAJÍCÍHO CHODNIKU V PRŮBĚHU VÝSTAVBY, BUDE NUTNÉ PROVĚST JEHO OPRAVU, ZA TÍMTO ÚČELEM PROJEKTOVÁ DOKUMENTACE PŘEDPOKLÁDÁ ROZEBRÁNÍ STÁVAJÍCÍ DLAŽBY CHODNIKU, JEJÍ OČIŠTĚNÍ A NÁSLEDNĚ ZNOVU OSAZENÍ V ROZSAHU 123M²
–OBRUBNÍKY, KTERÉ BUDOU LEMOVAT ZELENÉ PLOCHY BUDOU OSAZENY S PŘESAHEM MIN.60MM NAD TERÉN

0,000=201.90

VYPRACOVANÉ:		ZODPOVĚDNÝ PROJEKTANT:	
AKCE: REZIDENCE VEŠKERÉHO PROSTORU		ČÍSLO KOPIE:	
INVESTOR: OBEC HOULISCE, VULCANSKÁ 29, 664 61 HOULISCE		DATAUM: ŘÍJEN 2021	
HOLASICE		MĚŘÍTKO: 1:100	
ETAPA 2		ČÍSLO VÝR.: 02.1.5	
VODÁŘSKÁ 13 118 00 BRNO TEL: 77 77 77 102 INFO@90.CZ WWW.90.CZ		DOKUMENTACE PRO ZMĚNU VYUŽITÍ ÚZEMÍ	
DIL:			